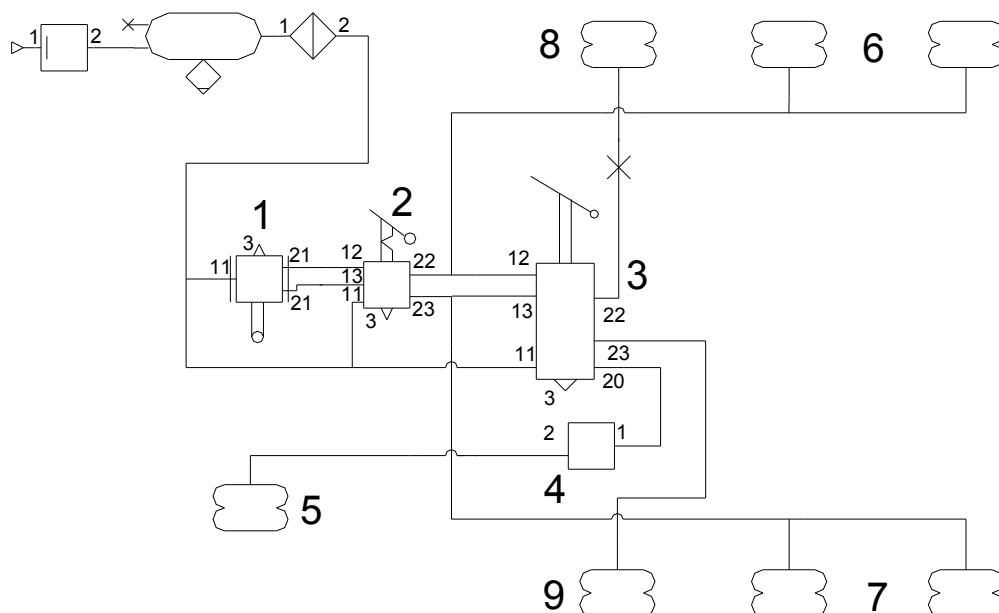
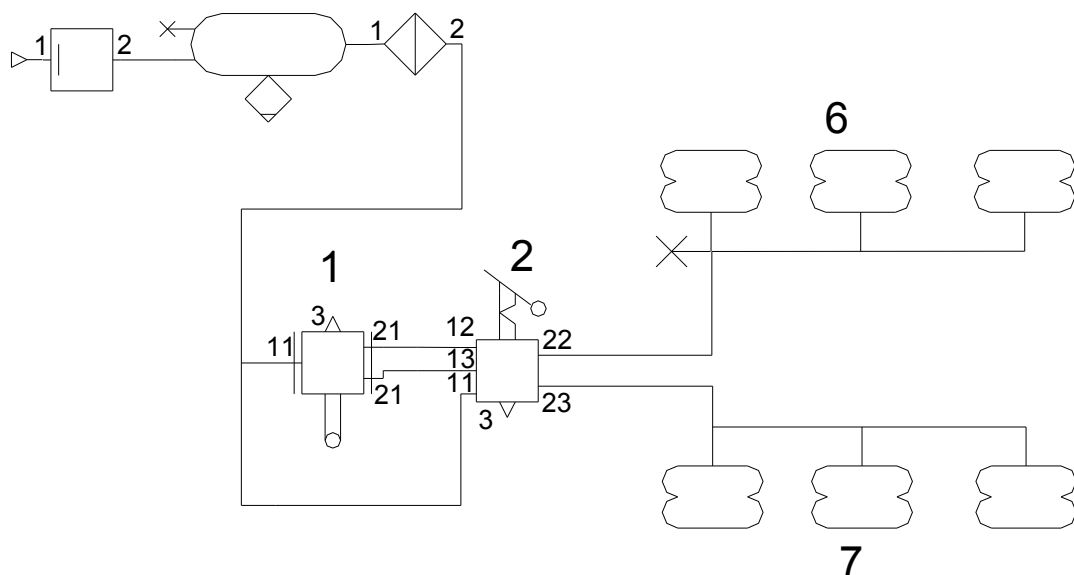


4. ZABUDOWA W POJEŹDZIE

Zawór podnoszenia platformy powinien być zabudowany poziomo, dźwignią do góry, a odpowietrzeniem do dołu, za pomocą 4-ch śrub M8x20mm (otwory boczne nieprzelotowe), lub 4-ch śrub M8x65mm (otwory przelotowe). Zawór posiada zdublowane przyłącza „22” i „23” – nie wykorzystywane należy zaślepić korkami M14x1,5 dostarczanymi wraz z zaworem.

5. SCHEMATY ZABUDOWY W UKŁADZIE ZAWIESZENIA PNEUMATYCZNEGO NACZEPI



1. Zawór poziomujący
2. Zawór podnoszenia platformy ZPP-01.01
3. Zawór podnoszenia osi ZPO-01.01
4. Przystawka zaworu podnoszenia osi PPO-01.01

5. Poduszka(-i) podnosząca(-e) oś
- 6,7. Poduszki osi stałych
- 8,9. Poduszki osi podnoszonej